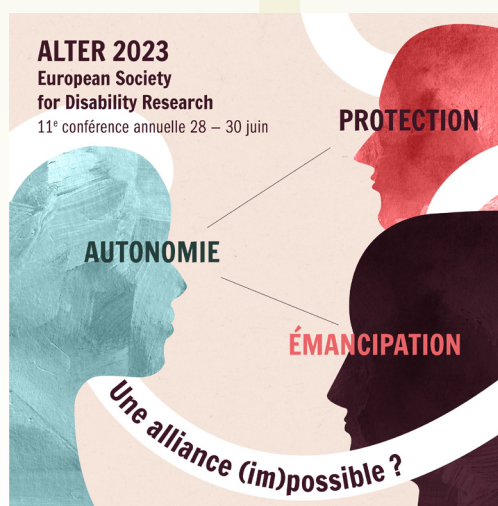


Communiqué

22 JUIN 2023



[Lire en ligne](#)

L'EHESS ET LES RECHERCHES SUR LE HANDICAP : LA 11ÈME CONFÉRENCE D'ALTER SE DÉROULE DU 28 AU 30 JUIN 2023 SUR LE CAMPUS CONDORCET

Intitulée « Protection, autonomie et émancipation : une alliance (im)possible ? », la 11^{ème} conférence annuelle de la [société européenne de recherche sur le handicap ALTER](#) se tiendra les 28, 29 et 30 juin 2023 sur le [campus Condorcet](#) à Aubervilliers. L'événement est porté par le [Programme Handicap & Sociétés](#) de l'EHESS, en partenariat avec le [Programme Prioritaire de Recherche \(PPR\)](#) sur l'autonomie.

UN PARTENARIAT ENTRE L'EHESS ET LA SOCIÉTÉ EUROPÉENNE ALTER

Pour la 11^{ème} édition de sa conférence annuelle, la société européenne de recherche sur le handicap ALTER propose d'examiner les dynamiques à l'œuvre entre des formes diverses de protection et de pratiques visant l'autonomie et l'inclusion des personnes en situation de handicap. « Cette manifestation s'inscrit pleinement dans la mission pionnière que s'est donnée l'EHESS : contribuer au débat public et renouveler les approches du handicap par les sciences sociales », souligne [Andrea Benvenuto](#), maîtresse de conférences à l'EHESS, directrice adjointe du programme de recherche Handicap & Sociétés (EHESS-CNRS).

NOURRIR LES RÉFLEXIONS
AUTOUR DES POLITIQUES
DE PROTECTION SOCIALE ET
DES INSTRUMENTS D'INCLUSION

Avec 24 ateliers thématiques animés par plus de 100 chercheurs venus d'une vingtaine de pays d'Europe et du monde, l'événement a notamment pour ambition de nourrir les réflexions autour des politiques de protection sociale et des instruments d'inclusion impulsés à différentes échelles. Pour [Isabelle Ville](#), présidente d'ALTER et directrice du programme Handicap & Sociétés, l'engagement de l'EHESS dans l'organisation de cet important événement scientifique sur le handicap et les altérités confirme le « rôle majeur que l'EHESS veut jouer dans le développement de ce domaine de recherche et de formation encore émergent et dans son rayonnement à l'international ». Les Éditions de l'EHESS éditent d'ailleurs, depuis janvier 2022, la revue [Alter European Journal of Disability](#), dédiée à la recherche en sciences humaines et sociales sur le handicap.

UN ÉVÉNEMENT PAR ET POUR LES ACTEURS DE TERRAIN

Cette année, les organisateurs de la conférence d'ALTER ont souhaité « créer des espaces d'échange entre les chercheurs et les parties prenantes du handicap : les associations, les collectivités territoriales, les institutions politiques, les artistes », comme l'explique Andrea Benvenuto. Le choix du campus Condorcet en est un exemple : la première rencontre du 28 juin intitulée « La pluralité des formats de langage et d'expression : un levier d'émancipation » s'effectue en partenariat avec la [mairie d'Aubervilliers](#) et la [Maison de l'Autisme](#).

La [programmation](#) est aussi marquée par la tenue d'une performance visuelle mise en scène et interprétée par des artistes sourds ainsi que d'une exposition interrogeant la dimension tactile de la cartographie. ■

Informations pratiques

Réservations :

- L'exposition « Toucher pour découvrir le monde » est à visiter jeudi 28 juin de 13h30-14h30, vendredi 29 juin de 13h30-14h30 et de 15h30 à 16h30
- La réservation est très fortement conseillée pour les autres événements de préférence via le [formulaire en ligne](#) (ou par téléphone/sms au 06 12 40 77 07)

Le [Centre de colloques](#) est situé place du Front Populaire, à Aubervilliers (métro ligne 12 station Front Populaire, sortie 2).

La Maison de l'Autisme est située à 5 minutes à pied du Centre de colloques et du métro Front Populaire, 10 rue Waldeck Rochet.

Accessibilités :

- Le Centre de colloques et la Maison de l'Autisme sont accessibles pour les personnes à mobilité réduite.
- La performance visuelle « Montre-moi un monde où... » sera suivie d'un débat en français et LSF, traduit en anglais.
- La projection-discussion « Sur les chemins de l'inclusion » sera audiodécrite, sous-titrée pour les personnes sourdes et malentendantes et traduite en anglais.
- L'interprétation FR/LSF pourra être prévue pour la rencontre « La pluralité des formes de langage et d'expression : un levier d'émancipation ? » qui se déroulera à la Maison de l'autisme, sur demande, via le formulaire de réservation en ligne, avant le 25 juin.

L'ÉCOLE
DES HAUTES
ÉTUDES EN
SCIENCES
SOCIALES

Programme
Handicap &
sociétés

ALTER
EUROPEAN SOCIETY FOR
DISABILITY RESEARCH

PPR
AUTONOMIE

CNRS

Cems
Centre d'études et de
mouvements sociaux
sur le genre

I R E S P
Institut pour la Recherche
en Santé Publique

INS
HEA

AUBERVILLIERS

CAPDROITS
démarche scientifique et citoyenne

Craif
Centre de Ressources Autisme
Île de France

maison de
l'autisme

Contact

Anthony MIEGE
presse@ehess.fr

EHESS
54 boulevard Raspail
75006 Paris

ehess.fr



L'EHESS

L'École des hautes études en sciences sociales (EHESS), créée en 1975, constitue l'un des principaux pôles de sciences humaines et sociales en Europe. Elle est unique dans le paysage de l'enseignement supérieur et de la recherche français, tant du fait de son projet intellectuel interdisciplinaire que grâce à son modèle de formation par la recherche, à son ancrage international et à son ouverture sur la société.

L'EHESS réunit des enseignantes-chercheuses et enseignants-chercheurs et des étudiantes et étudiants du monde entier, plus de 3 000 pour ces derniers, et des personnels administratifs et d'appui technique à la recherche. L'École est implantée à Paris, au Campus Condorcet à Aubervilliers, Toulouse, Lyon et Marseille et héberge près de 40 unités de recherche. Elle accueille des enseignants-chercheurs invités, dispose de sa propre maison d'édition Les Éditions de l'EHESS et de son festival des sciences sociales *Allez Savoir*.

L'ÉCOLE
DES HAUTES
ÉTUDES EN
SCIENCES
SOCIALES